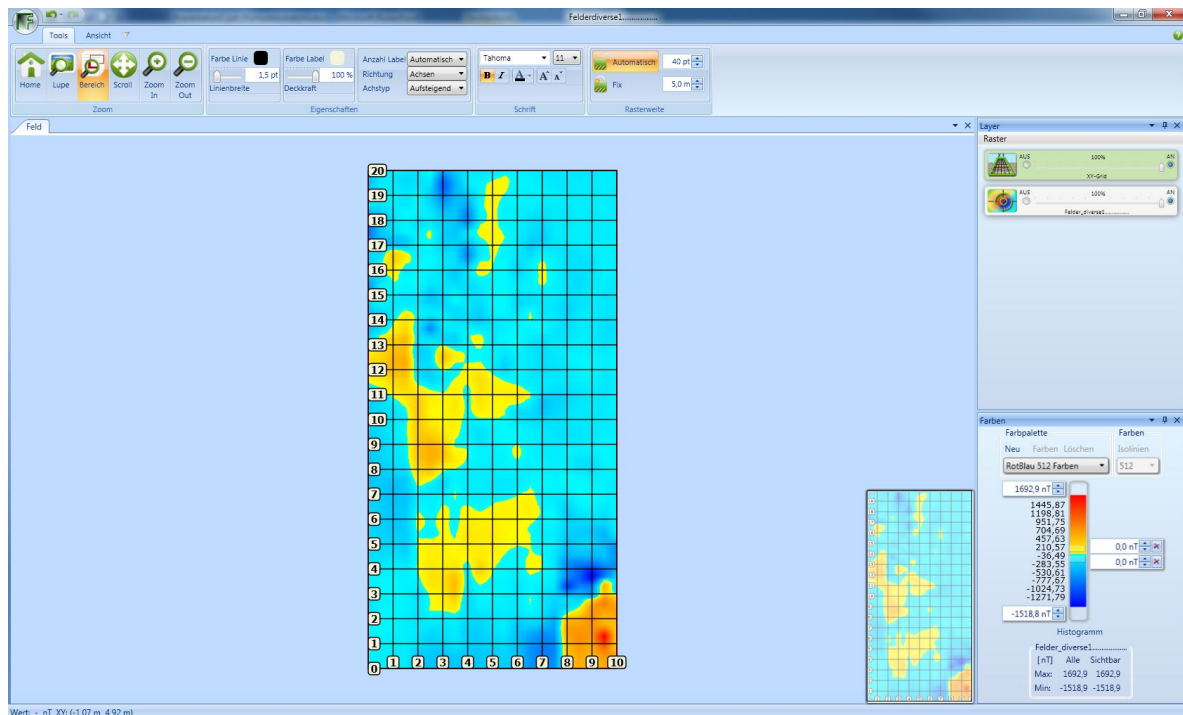


DATALOAD2 SOFTWARE

MAGNETFELDDATEN LADEN/KONVERTIEREN/BETRACHTEN



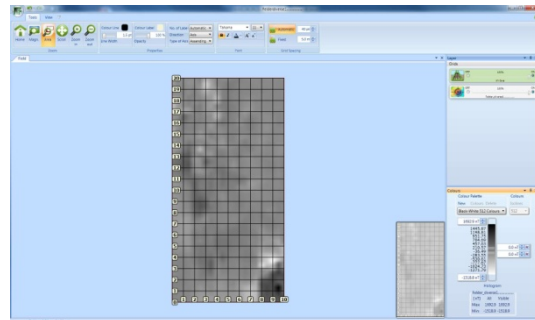
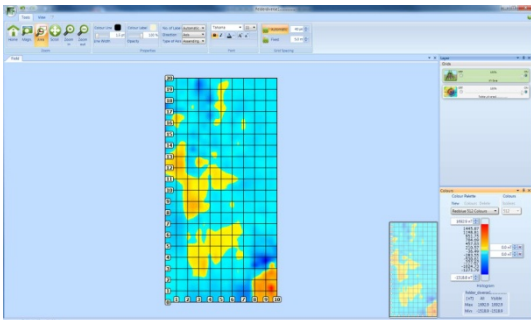
PRODUKTBESCHREIBUNG

DATALOAD2 ist eine Software zum Laden, Betrachten, Konvertieren und Exportieren von Magnetfelddaten, die mit dem FEREX 4.032 DLG / DLG KARTO aufgezeichnet werden. DATALOAD2 erfordert mindestens Windows XP SP3.

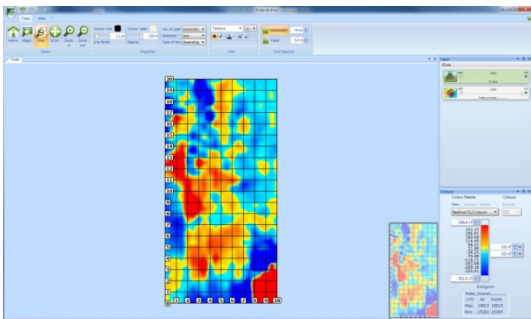
CHARAKTERISTIKEN

- Download von Magnetfelddaten direkt vom FEREX 4.032 DLG/DLG KARTO als fdl- oder raw-Datei
- Export in txt, xyz, uxo and fdl Format

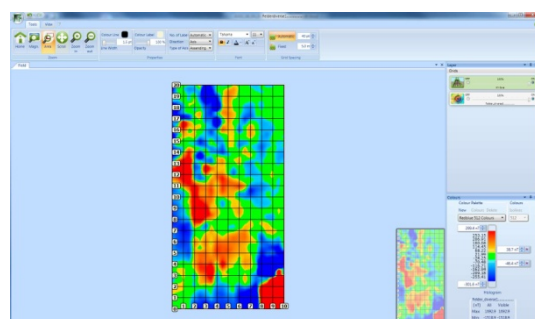
- Vorschau der aufgenommenen Daten – Anpassung der Farbauflösung (bis zu 1024), wählbar zwischen blau & rot, schwarz & weiß oder jedem benutzerdefinierten Farbschema



- Anpassen der Farbsättigung an die Messdatenverteilung, um eine optimale Farbverteilung zu erreichen



- Freie Definition eines neutralen Bereichs mit einer dritten Farbe, um kleinere Störungen auszublenden



Institut Dr. Foerster GmbH & Co. KG

In Laisen 70, 72766 Reutlingen
 Deutschland
 t +49 7121 140-0
 f +49 7121 140-488
 info@foerstergroup.com

DATALOAD2
 Bestell-Nr.: 208 479 1
 Ausgabe: 02/2016A

foerster-detection.com
 foerstergroup.com



Änderungen vorbehalten.
 © Eingetragenes Warenzeichen
 in verschiedenen Ländern weltweit
 © Copyright FOERSTER 2016